

# Technical *Info*

## Umrüstung der Keilrippenriemen bei Renault 1,4 /1,6 16 V Motoren mit Klimaanlage K4J/ K4M

### Problem:

Der Riemen läuft laut, verschleißt schnell und zeigt Abrieb. Es kann durch seitliches Anlaufen der Zugstrang einschl. Rippen ausreißen, der wiederum einen schweren Motorschaden durch einen überspringenden Zahnriemen verursachen kann.

### Ursache:

Der Keilrippenriemen ist bei älteren Fahrzeugen 6-rippig (6 PK 1748) ausgeführt.

Die neue Ausführung ist nur 5-rippig (5 PK1750), um den Abstand des Riemens zu den Aggregaten zu vergrößern und soll lt. Renault generell verbaut werden.

### Lösung:

Der jetzt 5-rippige Riemen wird nur auf die äußeren Rillen aller Riemenscheiben gesetzt, die innere Rille muss in allen Scheiben frei bleiben. In diesem Zusammenhang ist auch der Freilauf des Generators auf einwandfreie Funktion zu prüfen, sowie die Prüfung der Hydraulikpumpe für Lenkhilfe auf Axialspiel vorzunehmen.

(Fluchtungsfehler!)

Vor Montage die Rillenscheiben von Abrieb mittels weicher Metallbürste befreien!

Abb. 1

### Zu ersetzende Ausführung

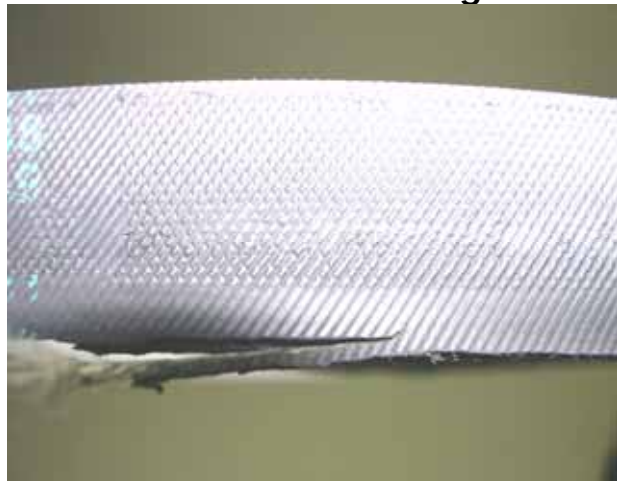


Abb. 2

